

## Switchboxar



**SIL3**

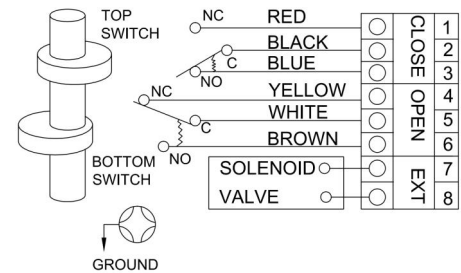


### DS300-B ATEX

Box för visuell och elektrisk lägesindikering. Hus och lock av aluminium skyddar brytarna och mekaniken om indikeringskupolen skadas. Boxen är utrustad med två individuellt justerbara aktiveringskamrar, som enkelt ställs in utan verktyg.

### Teknisk Specifikation

Hus och lock:	Aluminium, polyesterlackerad
Indikeringskupol:	Transparent polykarbonat
Spindel:	Rostfritt stål
Skruvar:	Rostfritt stål
ATEX:	II 2G Ex db IIC T6 Gb II 2D Ex tb IIIC T80°C Db
Skyddsklass:	IP66
Temperaturområde:	-20...+60°C
Brytare:	2st mekaniska brytare Honeywell SPDT
Specifikation:	Max 16A/250VAC/DC
Kabelgenomföring:	2st M20x1,5
Montagebygel:	Rosfritt stål, justerbar



### Dimensioner

