

DN 50 - 300



Serie AVS-101

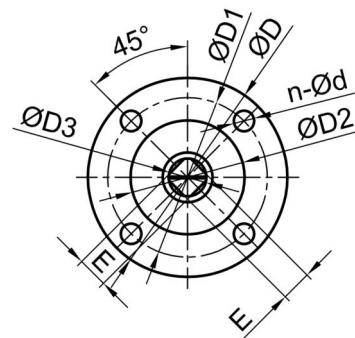
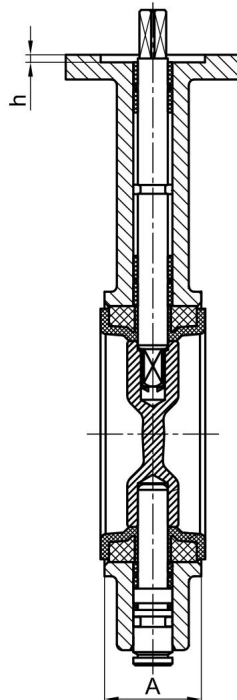
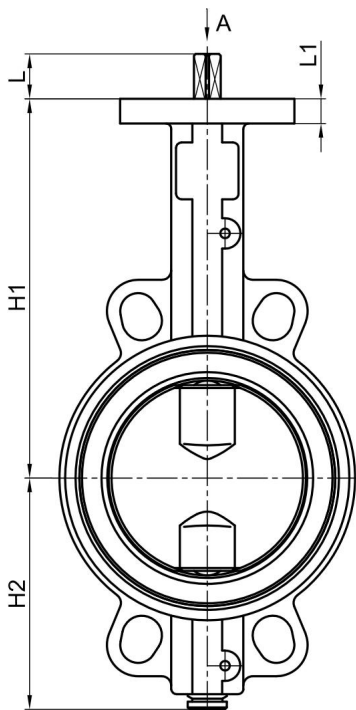
Vridspjällventil i waferutförande för inspänning mellan flänsar PN16 / ANSI150.

Centreringshål för enkelt montage.

Montagefläns enligt ISO 5211 för automatisering med manöverdon.

Teknisk Specifikation

Avstängningstryck:	Max 16bar
Bygglängd:	Enligt DIN 3202 K1
Ventilhus:	Gjutjärn GG25, Epoxilackerad
Spjällskiva:	Syrafast stål A351-CF8M
Spindel:	Syrafast stål A431
Sätetätning:	EPDM
Temperaturområde:	-20...+120°C



Centreringshål DN80-100



Centreringshål DN200-250

Dimensioner

DN	Benämning	ISO5211	H1	H2	A	E	ØD	ØD1	ØD2	ØD3	n-Ød	L	L1	Nm*	Kg
50	AVS-101-DN50 utan handspak	F05	161	88	42	9	77	50	35	12	4-Ø7	30	13	16	2,6
65	AVS-101-DN65 utan handspak	F05	175	97	44,5	9	77	50	35	12	4-Ø7	30	13	17	3,2
80	AVS-101-DN80 utan handspak	F05	181	103	44,5	9	77	50	35	12	4-Ø7	30	13	19	3,5
100	AVS-101-DN100 utan handspak	F07	200	122	51	11	90	70	55	14	4-Ø10	30	13	41	4,5
125	AVS-101-DN125 utan handspak	F07	213	135	54,5	14	90	70	55	17,6	4-Ø10	30	13	59	6,5
150	AVS-101-DN150 utan handspak	F07	226	147	54,5	14	90	70	55	17,6	4-Ø10	30	13	103	7,4
200	AVS-101-DN200 utan handspak	F10	260	183	59,6	17	125	102	70	22,1	4-Ø12	34	13	154	13,2
250	AVS-101-DN250 utan handspak	F10	292	211	67	22	125	102	70	28	4-Ø12	34	13	231	20,6
300	AVS-101-DN300 utan handspak	F10	337	250	75,5	22	140	102	70	28	4-Ø12	34	19	285	29,0

*) Vridmoment vid 16bar differenstryck