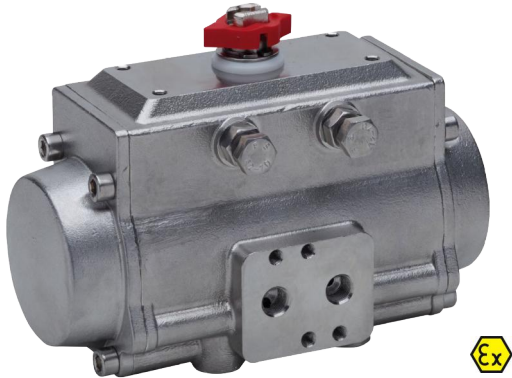


Syrafast stål, Dubbelverkande, 0-90°



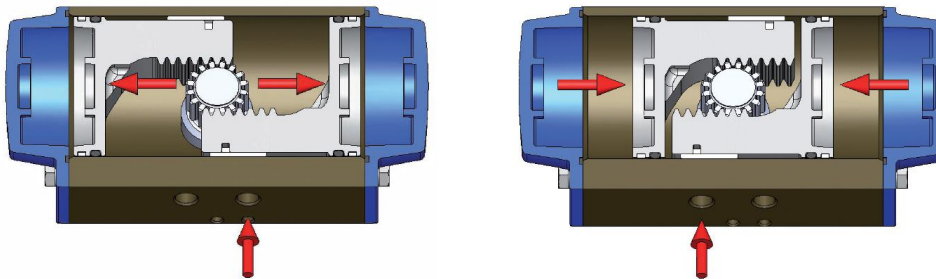
## Serie 84DA

Dubbelverkande manöverdon för automatisering av kulventiler och vridspjäll.  
Montage mot ventil enligt ISO5211.  
Luft öppnar ventilen, luft stänger ventilen.  
Förberedd för montage av ändlägesbox och styrventil enl. Namurstandard.  
Manöverdonen är godkända enligt SIL3.

### Teknisk Specifikation

Styrtryck:	2,5 - 8 bar
Styrmedium:	Luft
Temperaturområde:	-20...+85°C
Ändlägesjustering:	±5° i öppet och stängt läge
Hus:	Syrafast stål A351-CF8M
Gavlar:	Syrafast stål A351-CF8M
Spindel:	Syrafast stål AISI 316
Skrubar och brickor:	Rostfritt stål A2
Kolvar:	Aluminium
Tätningar:	NBR och POM
Övrigt:	ATEX II 2 G/D c T6

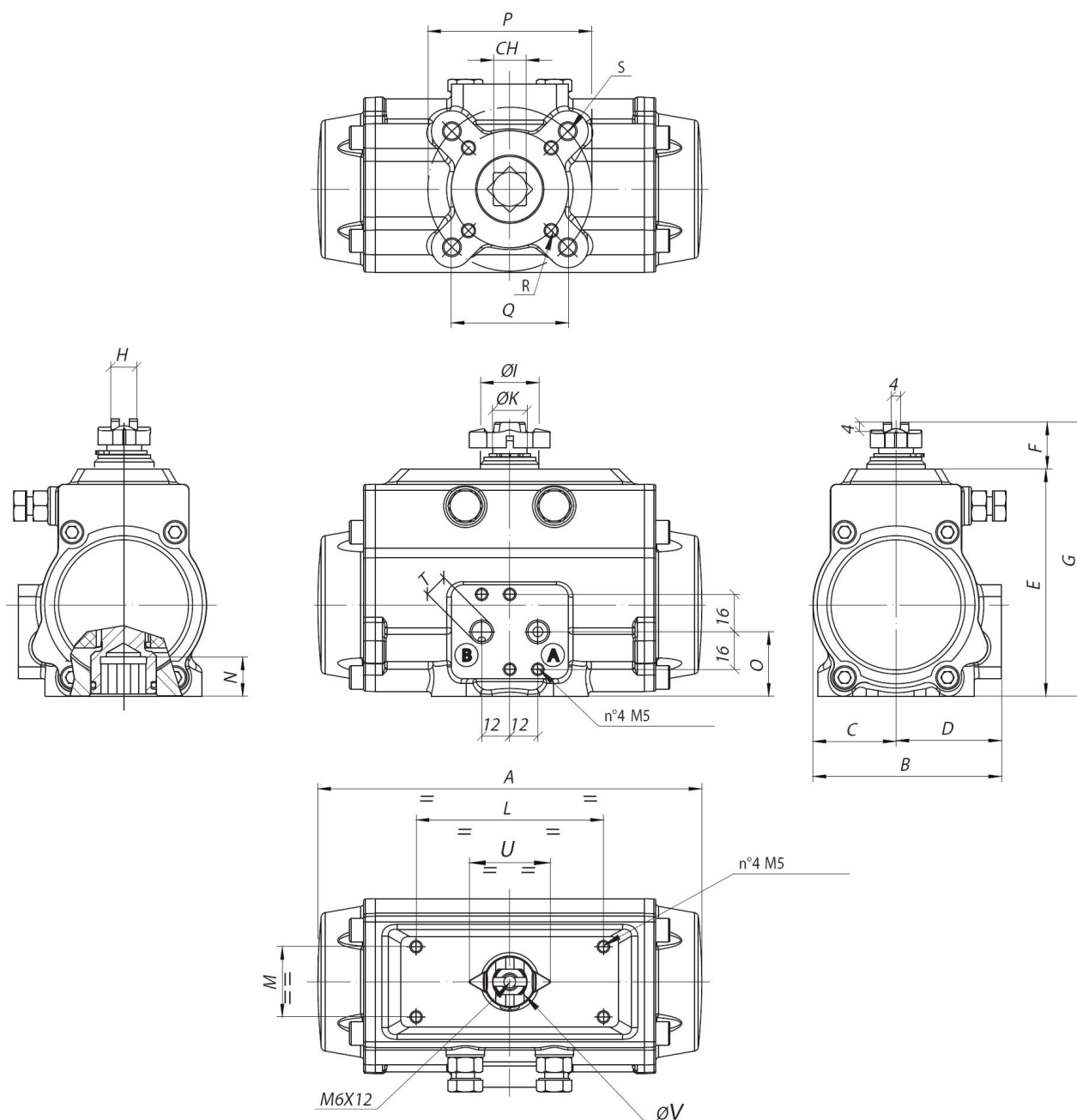
### Funktionsprincip



### Vridmoment (Nm)

Styrtryck (bar)	2,5	3,0	4,0	5,0	5,5	6,0	7,0	8,0
Benämning								
84DA052	9,0	11,0	14,5	18,5	20,0	22,0	26,0	30,0
84DA063	15,5	19,0	26,0	33,0	36,0	39,5	46,5	53,5
84DA075	29,0	35,0	47,5	60,0	66,0	72,0	84,5	97,0
84DA085	41,5	50,5	68,5	87,0	96,0	105,0	123,0	141,0
84DA100	66,0	80,0	108,0	136,0	150,0	164,5	193,0	221,0

84DA/SR 052 - 100, 0-90°



## Dimensioner

Benämning	ISO5211	CH	A	B	C	D	E	F	G	H	ØI	ØK	L	M	N	O	P	Q	R	S	T	U	ØV
84DA/SR052	F03/05	11	141	71	30	41	86	20	106	10	21	12	80	30	12	27	50	36	M5x7,5	M6x9	1/8"	35	22
84DA/SR063	F05/07	14	164	81	36	45	97	20	117	11	25	15	80	30	16	28	70	50	M6x8	M8x12	1/8"	35	22
84DA/SR075	F05/07	17	210	95	42	53	115	20	135	13	29	19	80	30	19	35	70	50	M6x8	M8x12	1/8"	42	29
84DA/SR085	F05/07	17	241	106	48	59	129	20	149	15	35	22	80	30	19	42	70	50	M6x8	M8x12	1/8"	42	29
84DA/SR100	F07/10	17	275	123	55	68	144	20	164	15	35	22	80	30	21	53	102	70	M8x9	M10x14	1/4"	42	29

